



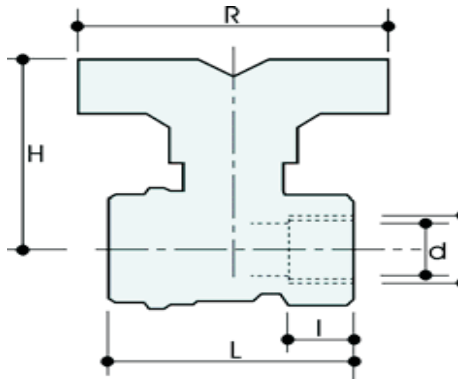
G52

F×F重型全流量球阀

根据 EN 331

黄色蝶型把手

尺寸



D	3/4" x 1 1/4"	1" x 1 1/4"
d	15	20
H	46	54.3
I	16.5	21.5
L	74	85
R	58	58
PN	5	5
g	400	530

All threads are in accordance with ISO 7/1 or ISO 228

材料



球体	CuZn40Pb2 CW617N (DIN 50930 part. 6)
阀球	CuZn40Pb2 CW617N (DIN 50930 part. 6) 钻石抛光和镀铬。
阀杆	CuZn39Pb3 CW614N (DIN 50930 part. 6)
压帽	CuZn39Pb3 CW614N (DIN 50930 part. 6) 可调。
密封圈	聚四氟乙烯
O型圈	2个氟橡胶® PTFE密封。
杠杆	镀锌钢。

可选配件

- G51 FXF, 黄钢拉杆
- G51/1 FXM, 黄钢拉杆
- G51/2 MXM, 黄钢拉杆

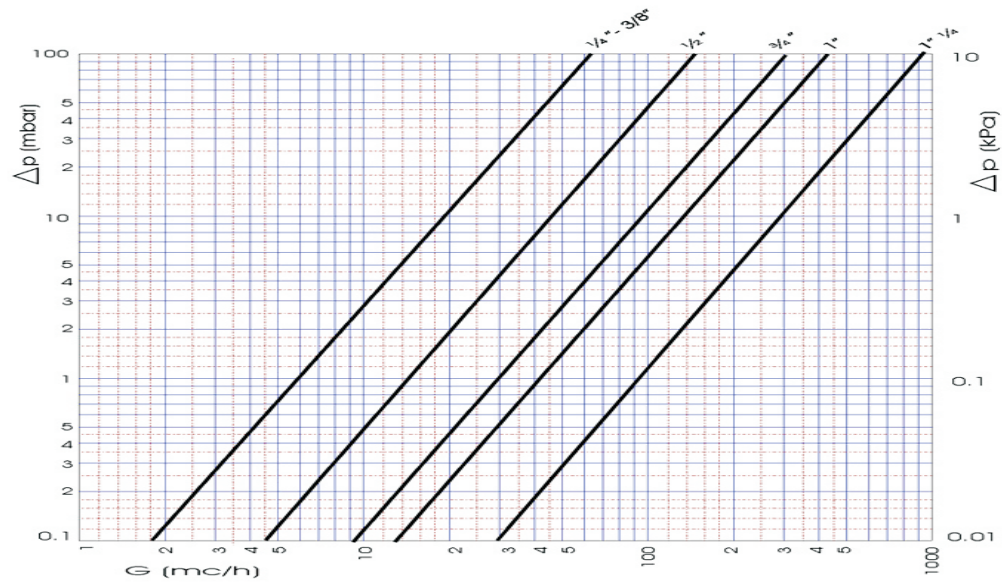
可选手柄

- G50 黄色铝合金手扳
- G51 黄钢拉杆
- G52 黄色蝶形手柄
- G56 黄盖

APPROVALS(认证)



压降图



推荐工作温度/压力极限

最大. 压力 8 bar
 最小. 温度 -20° C
 最大. 温度 60° C