



## G52DIN

F x F 重型全流量球阀

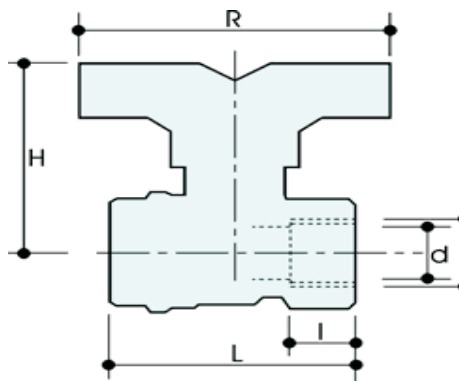
批准用于气体应用

通过DVGW标准G 260/I PN 1。

根据 EN 331

黄色蝶型把手

## 尺寸



D	1/4"	3/8"	1/2"	3/4"	1"	1 1/4"
d	10	10	15	20	25	32
H	43	43	46	55.5	65	71
I	11.5	12	17	18	21.5	23.5
L	50	60	75	80	90	110
R	58	58	58	65	75	75
Acc.	1	1	1	2	3	3
g	150	160	260	390	640	1155

All threads are in accordance with ISO 7/1 or ISO 228

## 材料



球体	CuZn40Pb2 CW617N (DIN 50930 part. 6)
阀球	CuZn40Pb2 CW617N (DIN 50930 part. 6) 钻石抛光和镀铬。
阀杆	CuZn39Pb3 CW614N (DIN 50930 part. 6)
压帽	CuZn39Pb3 CW614N (DIN 50930 part. 6) 可调。
密封圈	聚四氟乙烯
O型圈	2个氟橡胶® PTFE密封。
杠杆	铝。

## 可选配件

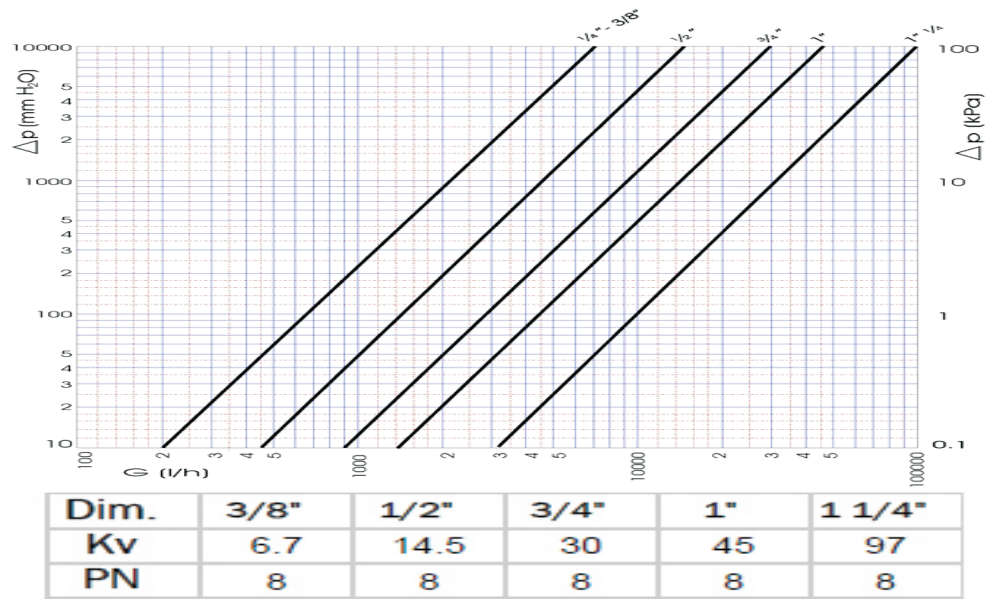
G52DIN F x F, 黄色蝶形把手

## 可选手柄

G51DIN Fx F, 黄钢拉杆

G52DIN Fx F, 黄色蝶形把手

## 压降图



### 推荐工作温度/压力极限

最小. 压力 0,5 mbar  
 最大. 压力 8 bar  
 最小. 温度 -20° C  
 最大. 温度 60° C