

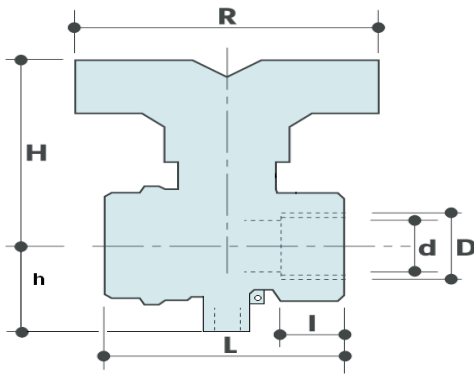


52GES

3/4和1/2镀镍富威科球阀。
 FXF与探头为M10x1连接。蝶形把手。

符合EN 13828

尺寸



D	1/2"	3/4"
d	15	20
H	46	55.5
h	33.5	30
I	12	13
L	47.4	58
R	58	65
Acc.	1	2
g	180	280

All threads are in accordance with EN 10226-1.
 Temperature sensor thread plug-in M10x1

材料



本体	CuZn40Pb2 CW617N (DIN 50930 part. 6)
阀球	CuZn40Pb2 CW617N (DIN 50930 part. 6) 钻石抛光和镀铬。
阀杆	CuZn39Pb3 CW614N (DIN 50930 part. 6)
压帽	CuZn39Pb3 CW614N (DIN 50930 part. 6) 可调。
密封圈	聚四氟乙烯
O型圈	2X氟橡胶 □ PTFE密封。
杠杆	铝。

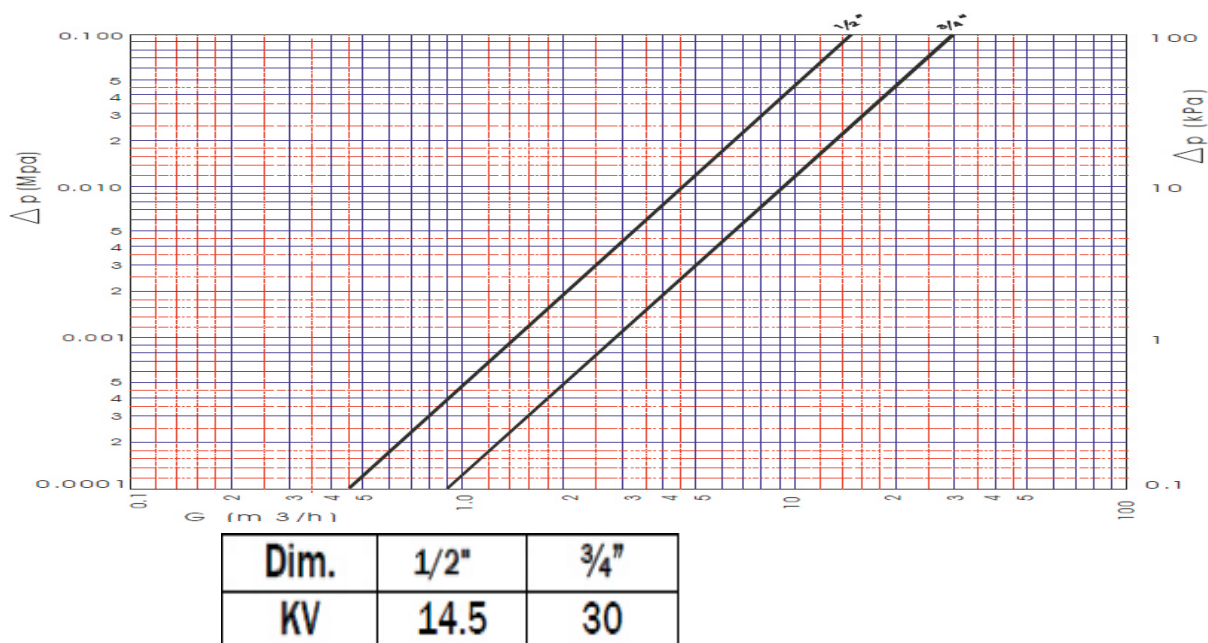
可选配件

52 GES F X F, 红色蝶形把手

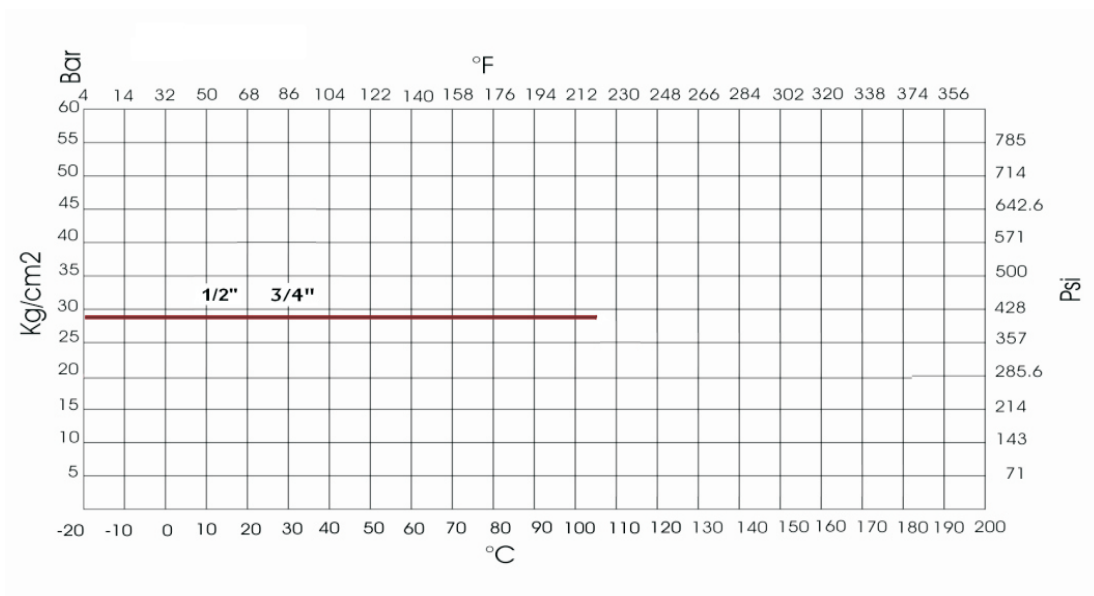
APPROVALS(认证)



压降图



温度/压力图



推荐工作温度/压力极限

28 bar - 100° C - 非冲击