

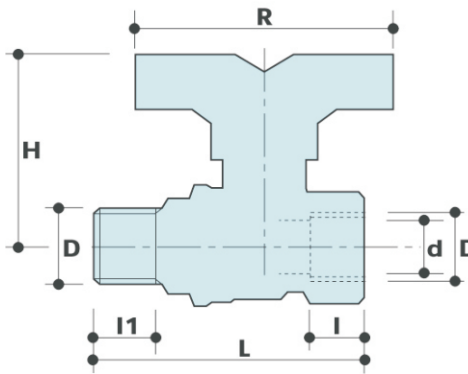


52CE/1

F x M 附加紧凑型富威科球阀。
红色蝶形把手。

符合EN13828

尺寸



D	1/2"	3/4"	1"
d	15	20	25
H	46	55.5	56
I	12	13	14
l1	12	13	14
L	54.7	66.5	76
R	58	65	65
Accessory type	1	2	2
Weight (g)	170	290	430

All threads are conform to ISO 7/1 or ISO 228 standards

材料



本体	CW617N (DIN 50930 part. 6) CuZn40Pb2
阀球	CW617N (DIN 50930 part. 6) CuZn40Pb2 镀铬。
阀杆	CW614N (DIN 50930 part. 6) CuZn40Pb2
压帽	CW614N (DIN 50930 part. 6) CuZn40Pb2
密封圈	2x聚四氟乙烯
O型圈	2x氟橡胶 □ PTFE密封。
杠杆	铝合金蝶阀手柄。

可选配件

- 52CE FXF, 红蝶把手
- 52CE/1 FXM, 红蝶把手
- 52CE/2 MXM, 红蝶把手

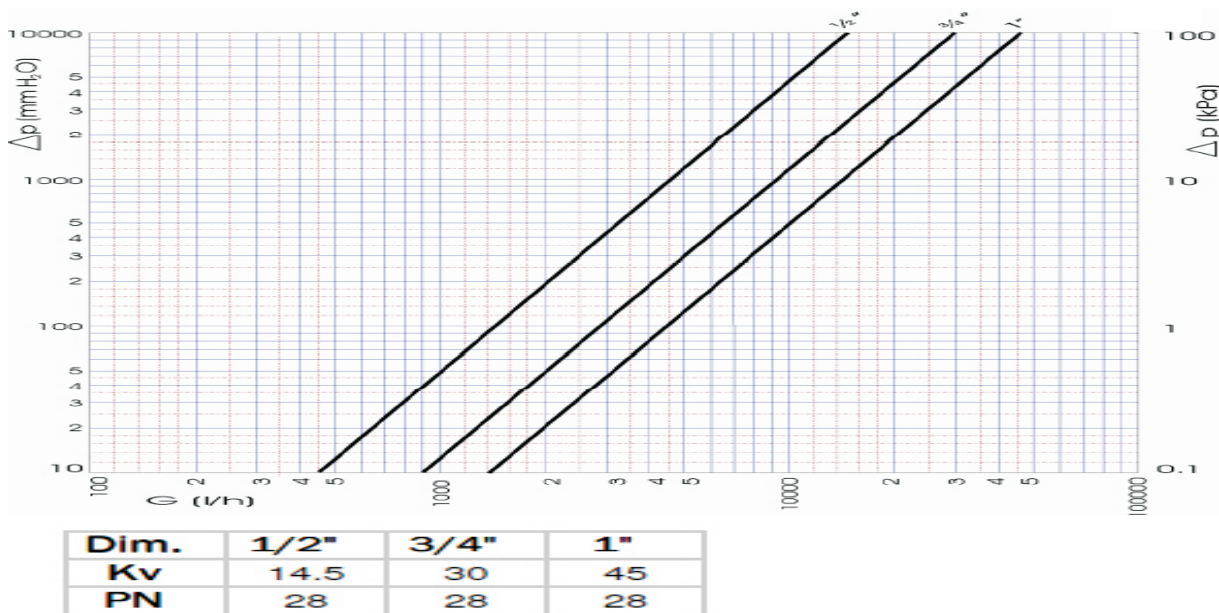
可选手柄

- 50CE 红色铝合金杆
- 51CE 红钢拉杆
- 52CE 红蝶手柄
- 52CET 扩展的塑料杆

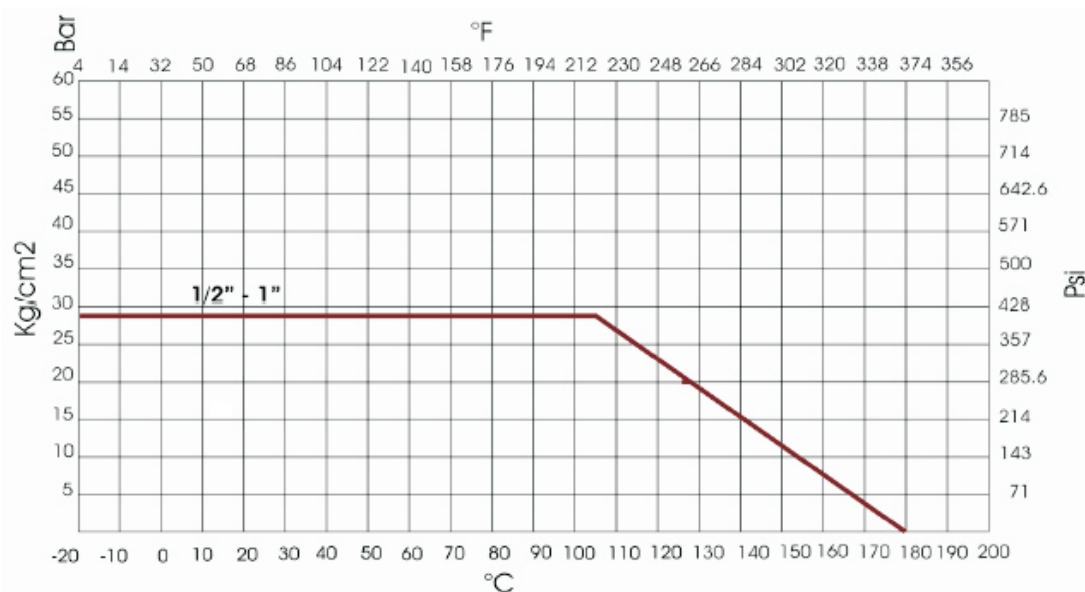
APPROVALS(认证)



压降图



温度/压力图



推荐工作温度/压力极限

28 bar - 100° C - 非冲击
 10 bar - 150° C - 非冲击