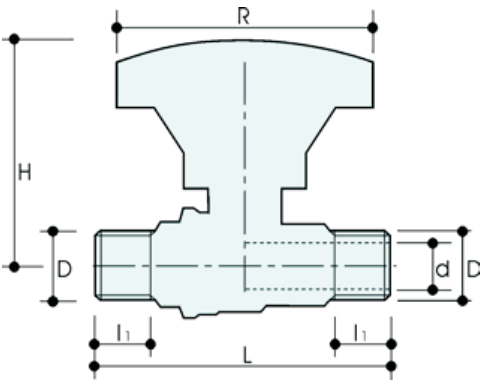




53/2

M x M 重型全流量球阀减速器。
根据 EN 13828

尺寸



D	1/4"	3/8"	1/2"	3/4"	1"	1 1/4"	1 1/2"	2"
d	10	10	15	20	25	32	40	50
H	63	63	66	72	78	83	114	121
l1	11.5	12	17	18	21.5	23.5	23.5	28
L	68	68	77.5	89	103	116	128	151
R	70	70	70	70	70	70	110	110
Acc.	1	1	1	2	3	3	4	4
g	210	200	250	400	640	870	1200	1800

All threads are in accordance with ISO 7/1 or ISO 228

材料



本体	CuZn36Pb2As Cw617N (DIN 50930 part. 6)
阀球	CuZn36Pb2As Cw617N (DIN 50930 part. 6) 钻石抛光和镀铬。
阀杆	CuZn36Pb2As Cw614N (DIN 50930 part. 6)
压帽	CuZn39Pb3 CW614N (DIN 50930 part. 6) 可调。
密封圈	聚四氟乙烯
O型圈	2个氟橡胶 □ PTFE 密封。
杠杆	镀锌钢。

可选配件

- 53FXF, 起落架手柄
- 53/1FXM, 起落架手柄
- 53/2MXM, 起落架手柄

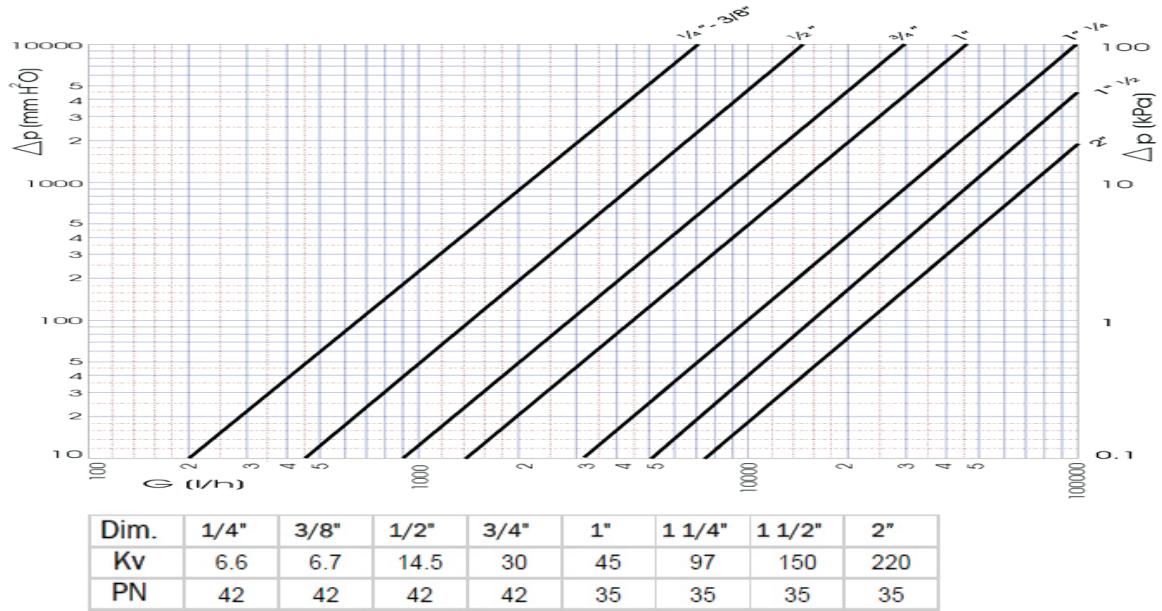
可选手柄

- 50 红色铝合金杆
- 51 红钢拉杆
- 52 红蝶手柄
- 53 齿轮柄
- 55 红钢拉杆和主轴延伸
- 56 方顶 (小)
- 57 方顶 (大)
- 58 可锁定手柄 (钢拉杆)

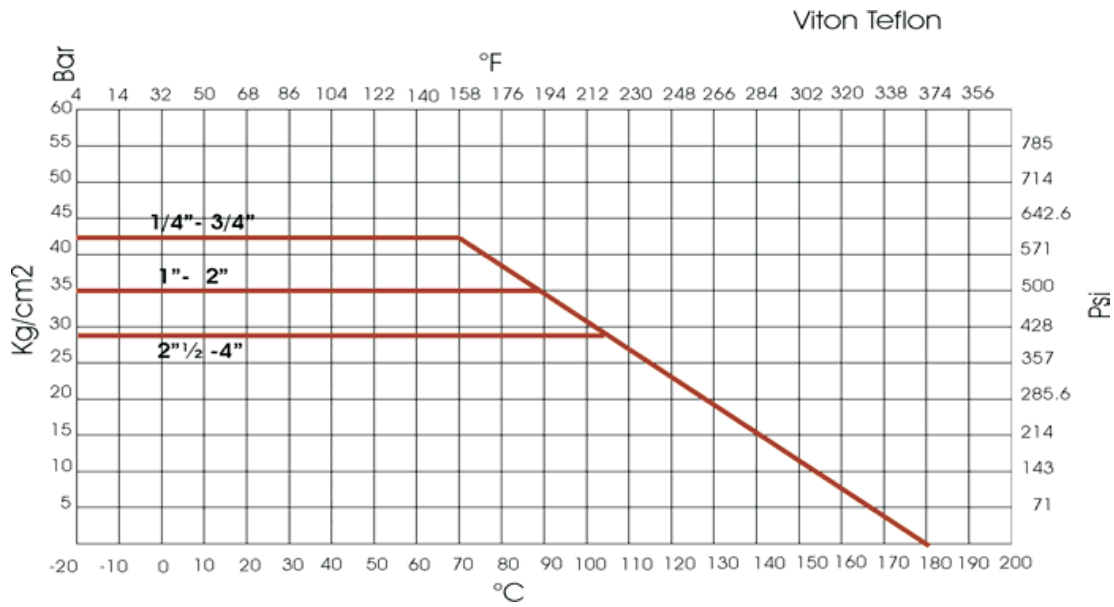
APPROVALS(认证)



压降图



温度/压力图



推荐工作温度/压力极限

30 bar - 100° C - 非冲击
 10 bar - 150° C - 非冲击